

Nota de Serviço de Terraplenagem - AV. PROFESSOR JAIME ALTAVILA																			
Lado Esquerdo									Eixo				Lado Direito						
Offset			Bordo		Bordo			Estaca	Cota Projeto	Cota Terreno	Cota Vermelha	Bordo			Bordo		Offset		
Afast. (m)	Cota (m)	Dif (m)	Afast. (m)	Cota (m)	Afast. (m)	Cota (m)	Incl. (%)					Afast. (m)	Cota (m)	Incl. (%)	Afast. (m)	Cota (m)	Afast. (m)	Cota (m)	Dif (m)
-	-	-	-	-	-4.000	5.005	-3.00	1+0.000	5.515	5.597	-0.082	4.000	5.005	-3.00	-	-	-	-	-
-	-	-	-	-	-4.000	4.965	-3.00	2+0.000	5.475	5.607	-0.132	4.000	4.965	-3.00	-	-	-	-	-
-	-	-	-	-	-4.000	4.906	-3.00	3+0.000	5.416	5.621	-0.206	4.000	4.906	-3.00	-	-	-	-	-
-	-	-	-	-	-4.000	4.807	-3.00	4+0.000	5.317	5.413	-0.096	4.000	4.807	-3.00	-	-	-	-	-
-	-	-	-	-	-4.000	4.689	-3.00	5+0.000	5.199	5.121	0.078	4.000	4.689	-3.00	-	-	-	-	-
-	-	-	-	-	-4.000	4.574	-3.00	6+0.000	5.084	4.946	0.138	4.000	4.574	-3.00	-	-	-	-	-
-	-	-	-	-	-4.000	4.501	-3.00	7+0.000	5.011	4.867	0.144	4.000	4.501	-3.00	-	-	-	-	-
-	-	-	-	-	-4.000	4.480	-3.00	8+0.000	4.990	4.801	0.190	4.000	4.480	-3.00	-	-	-	-	-
-	-	-	-	-	-4.000	4.509	-3.00	9+0.000	5.019	4.771	0.248	4.000	4.509	-3.00	-	-	-	-	-
-	-	-	-	-	-4.000	4.549	-3.00	10+0.000	5.059	4.801	0.258	4.000	4.549	-3.00	-	-	-	-	-
-	-	-	-	-	-4.000	4.589	-3.00	11+0.000	5.099	4.851	0.249	4.000	4.589	-3.00	-	-	-	-	-
-	-	-	-	-	-4.000	4.629	-3.00	12+0.000	5.139	4.937	0.202	4.000	4.629	-3.00	-	-	-	-	-
-	-	-	-	-	-4.000	4.669	-3.00	13+0.000	5.179	5.059	0.120	4.000	4.669	-3.00	-	-	-	-	-
-	-	-	-	-	-4.000	4.634	-3.00	14+0.000	5.144	5.074	0.070	4.000	4.634	-3.00	-	-	-	-	-
-	-	-	-	-	-4.000	4.369	-3.00	15+0.000	4.879	4.804	0.075	4.000	4.369	-3.00	-	-	-	-	-
-	-	-	-	-	-4.000	3.943	-3.00	16+0.000	4.453	4.447	0.007	4.000	3.943	-3.00	-	-	-	-	-
-	-	-	-	-	-4.000	3.513	-3.00	17+0.000	4.023	4.100	-0.077	4.000	3.513	-3.00	-	-	-	-	-
-	-	-	-	-	-4.000	3.083	-3.00	18+0.000	3.593	3.542	0.052	4.000	3.083	-3.00	-	-	-	-	-
-	-	-	-	-	-4.000	2.811	-3.00	19+0.000	3.321	3.166	0.154	4.000	2.811	-3.00	-	-	-	-	-
-	-	-	-	-	-4.000	2.853	-3.00	20+0.000	3.363	3.092	0.271	4.000	2.853	-3.00	-	-	-	-	-
-	-	-	-	-	-4.000	2.906	-3.00	21+0.000	3.416	2.855	0.560	4.000	2.906	-3.00	-	-	-	-	-
-	-	-	-	-	-4.000	2.579	-3.00	22+0.000	3.089	2.772	0.317	4.000	2.579	-3.00	-	-	-	-	-
-	-	-	-	-	-4.000	2.317	-3.00	23+0.000	2.827	2.691	0.136	4.000	2.317	-3.00	-	-	-	-	-
-	-	-	-	-	-4.000	2.267	-3.00	24+0.000	2.777	2.633	0.144	4.000	2.267	-3.00	-	-	-	-	-
-	-	-	-	-	-4.000	2.217	-3.00	25+0.000	2.727	2.548	0.179	4.000	2.217	-3.00	-	-	-	-	-
-	-	-	-	-	-4.000	2.167	-3.00	26+0.000	2.677	2.563	0.114	4.000	2.167	-3.00	-	-	-	-	-
-	-	-	-	-	-4.000	2.117	-3.00	27+0.000	2.627	2.596	0.030	4.000	2.117	-3.00	-	-	-	-	-
-	-	-	-	-	-4.000	2.067	-3.00	28+0.000	2.577	2.517	0.060	4.000	2.067	-3.00	-	-	-	-	-
-	-	-	-	-	-4.000	2.017	-3.00	29+0.000	2.527	2.607	-0.080	4.000	2.017	-3.00	-	-	-	-	-
-	-	-	-	-	-4.000	1.967	-3.00	30+0.000	2.477	2.568	-0.091	4.000	1.967	-3.00	-	-	-	-	-
-	-	-	-	-	-4.000	1.917	-3.00	31+0.000	2.427	2.424	0.003	4.000	1.917	-3.00	-	-	-	-	-
-	-	-	-	-	-4.000	1.871	-3.00	32+0.000	2.381	2.300	0.081	4.000	1.871	-3.00	-	-	-	-	-
-	-	-	-	-	-4.000	1.852	-3.00	33+0.000	2.362	2.308	0.054	4.000	1.852	-3.00	-	-	-	-	-
-	-	-	-	-	-4.000	1.853	-3.00	33+7.314	2.363	2.294	0.069	4.000	1.853	-3.00	-	-	-	-	-
-	-	-	-	-	-4.000	1.865	-3.00	34+0.000	2.375	2.361	0.013	4.000	1.865	-3.00	-	-	-	-	-
-	-	-	-	-	-4.000	1.905	-3.00	35+0.000	2.415	2.366	0.049	4.000	1.905	-3.00	-	-	-	-	-
-	-	-	-	-	-4.000	1.949	-3.00	36+0.000	2.459	2.383	0.076	4.000	1.949	-3.00	-	-	-	-	-
-	-	-	-	-	-4.000	1.993	-3.00	37+0.000	2.503	2.384	0.119	4.000	1.993	-3.00	-	-	-	-	-
-	-	-	-	-	-4.000	2.037	-3.00	38+0.000	2.547	2.288	0.258	4.000	2.037	-3.00	-	-	-	-	-
-	-	-	-	-	-4.000	2.081	-3.00	39+0.000	2.591	2.347	0.244	4.000	2.081	-3.00	-	-	-	-	-
-	-	-	-	-	-4.000	2.125	-3.00	40+0.000	2.635	2.452	0.183	4.000	2.125	-3.00	-	-	-	-	-
-	-	-	-	-	-4.000	2.169	-3.00	41+0.000	2.679	2.535	0.144	4.000	2.169	-3.00	-	-	-	-	-
-	-	-	-	-	-4.000	2.213	-3.00	42+0.000	2.723	2.567	0.156	4.000	2.213	-3.00	-	-	-	-	-
-	-	-	-	-	-4.000	2.257	-3.00	43+0.000	2.767	2.687	0.080	4.000	2.257	-3.00	-	-	-	-	-
-	-	-	-	-	-4.000	2.269	-3.00	44+0.000	2.779	2.724	0.055	4.000	2.269	-3.00	-	-	-	-	-
-	-	-	-	-	-4.000	2.217	-3.00	45+0.000	2.727	2.696	0.031	4.000	2.217	-3.00	-	-	-	-	-
-	-	-	-	-	-4.000	2.133	-3.00	46+0.000	2.643	2.641	0.002	4.000	2.133	-3.00	-	-	-	-	-
-	-	-	-	-	-4.000	2.049	-3.00	47+0.000	2.559	2.574	-0.015	4.000	2.049	-3.00	-	-	-	-	-
-	-	-	-	-	-4.000	1.965	-3.00	48+0.000	2.475	2.550	-0.075	4.000	1.965	-3.00	-	-	-	-	-
-	-	-	-	-	-4.000	1.881	-3.00	49+0.000	2.391	2.536	-0.145	4.000	1.881	-3.00	-	-	-	-	-
-	-	-	-	-	-4.000	1.797	-3.00	50+0.000	2.307	2.387	-0.080	4.000	1.797	-3.00	-	-	-	-	-
-	-	-	-	-	-4.000	1.713	-3.00	51+0.000	2.223	2.253	-0.030	4.000	1.713	-3.00	-	-	-	-	-
-	-	-	-	-	-4.000	1.629	-3.00	52+0.000	2.139	2.175	-0.036	4.000	1.629	-3.00	-	-	-	-	-
-	-	-	-	-	-4.000	1.545	-3.00	53+0.000	2.055	2.099	-0.044	4.000	1.545	-3.00	-	-	-	-	-
-	-	-	-	-	-4.000	1.461	-3.00	54+0.000	1.971	1.972	-0.002	4.000	1.461	-3.00	-	-	-	-	-
-	-	-	-	-	-4.000	1.377	-3.00	55+0.000	1.887	1.798	0.089	4.000	1.377	-3.00	-	-	-	-	-
-	-	-	-	-	-4.000	1.293	-3.00	56+0.000	1.803	1.729	0.074	4.000	1.293	-3.00	-	-	-	-	-
-	-	-	-	-	-4.000	1.209	-3.00	57+0.000	1.719	1.659	0.060	4.000	1.209	-3.00	-	-	-	-	-
-	-	-	-	-	-4.000	1.145	-3.00	58+0.000	1.655	1.609	0.047	4.000	1.145	-3.00	-	-	-	-	-
-	-	-	-	-	-4.000	1.123	-3.00	59+0.000	1.633	1.634	0.000	4.000	1.123	-3.00	-	-	-	-	-
-	-	-	-	-	-4.000	1.143	-3.00	60+0.000	1.653	1.651	0.002	4.000	1.143	-3.00	-	-	-	-	-
-	-	-	-	-	-4.000	1.183	-3.00	61+0.000	1.693	1.622	0.071	4.000	1.183	-3.00	-	-	-	-	-
-	-	-	-	-	-4.000	1.223	-3.00	62+0.000	1.733	1.575	0.158	4.000	1.2						

OBSERVAÇÕES:

SECRETARIA MUNICIPAL DE INFRAESTRUTURA - SEMINFRA

VIAS LOCAIS PROJETADAS  
LOCALIZAÇÃO: SAUAÇUHY

PROJETO BÁSICO DE TERRAPLENAGEM  
Nota de Serviço

SEM ESCALA PROJETO BÁSICO

Nota de Serviço de Terraplenagem - RUA DOUTOR MÁRIO CALHEIROS																			
Lado Esquerdo								Eixo				Lado Direito							
Offset			Bordo		Bordo			Estaca	Cota Projeto	Cota Terreno	Cota Vermelha	Bordo			Bordo		Offset		
Afast. (m)	Cota (m)	Dif (m)	Afast. (m)	Cota (m)	Afast. (m)	Cota (m)	Incl. (%)					Afast. (m)	Cota (m)	Incl. (%)	Afast. (m)	Cota (m)	Afast. (m)	Cota (m)	Dif (m)
-	-	-	-	-	-5.000	2.833	-3.00	1+0.000	3.373	3.466	-0.093	5.000	2.833	-3.00	-	-	-	-	-
-	-	-	-	-	-5.000	2.793	-3.00	2+0.000	3.333	3.321	0.012	5.000	2.793	-3.00	-	-	-	-	-
-	-	-	-	-	-5.000	2.753	-3.00	3+0.000	3.293	3.113	0.180	5.000	2.753	-3.00	-	-	-	-	-
-	-	-	-	-	-5.000	2.713	-3.00	4+0.000	3.253	3.084	0.169	5.000	2.713	-3.00	-	-	-	-	-
-	-	-	-	-	-5.000	2.673	-3.00	5+0.000	3.213	3.074	0.139	5.000	2.673	-3.00	-	-	-	-	-
-	-	-	-	-	-5.000	2.633	-3.00	6+0.000	3.173	2.984	0.189	5.000	2.633	-3.00	-	-	-	-	-
-	-	-	-	-	-5.000	2.593	-3.00	7+0.000	3.133	2.931	0.202	5.000	2.593	-3.00	-	-	-	-	-
-	-	-	-	-	-5.000	2.553	-3.00	8+0.000	3.093	2.843	0.250	5.000	2.553	-3.00	-	-	-	-	-
-	-	-	-	-	-5.000	2.513	-3.00	9+0.000	3.053	2.816	0.237	5.000	2.513	-3.00	-	-	-	-	-
-	-	-	-	-	-5.000	2.473	-3.00	10+0.000	3.013	2.842	0.171	5.000	2.473	-3.00	-	-	-	-	-
-	-	-	-	-	-5.000	2.433	-3.00	11+0.000	2.973	2.924	0.049	5.000	2.433	-3.00	-	-	-	-	-
-	-	-	-	-	-5.000	2.393	-3.00	12+0.000	2.933	2.739	0.194	5.000	2.393	-3.00	-	-	-	-	-
-	-	-	-	-	-5.000	2.373	-3.00	12+10.000	2.913	2.813	0.100	5.000	2.373	-3.00	-	-	-	-	-
-	-	-	-	-	-5.000	2.353	-3.00	13+0.000	2.893	2.792	0.101	5.000	2.353	-3.00	-	-	-	-	-
-	-	-	-	-	-5.000	2.313	-3.00	14+0.000	2.853	2.997	-0.144	5.000	2.313	-3.00	-	-	-	-	-
-	-	-	-	-	-5.000	2.273	-3.00	15+0.000	2.813	2.964	-0.151	5.000	2.273	-3.00	-	-	-	-	-
-	-	-	-	-	-5.000	2.233	-3.00	16+0.000	2.773	2.886	-0.113	5.000	2.233	-3.00	-	-	-	-	-
-	-	-	-	-	-5.000	2.193	-3.00	17+0.000	2.733	2.813	-0.080	5.000	2.193	-3.00	-	-	-	-	-
-	-	-	-	-	-5.000	2.153	-3.00	18+0.000	2.693	2.720	-0.027	5.000	2.153	-3.00	-	-	-	-	-
-	-	-	-	-	-5.000	2.113	-3.00	19+0.000	2.653	2.693	-0.040	5.000	2.113	-3.00	-	-	-	-	-
-	-	-	-	-	-5.000	2.073	-3.00	20+0.000	2.613	2.630	-0.017	5.000	2.073	-3.00	-	-	-	-	-
-	-	-	-	-	-5.000	2.033	-3.00	21+0.000	2.573	2.666	-0.093	5.000	2.033	-3.00	-	-	-	-	-
-	-	-	-	-	-5.000	1.993	-3.00	22+0.000	2.533	2.678	-0.145	5.000	1.993	-3.00	-	-	-	-	-
-	-	-	-	-	-5.000	1.953	-3.00	23+0.000	2.493	2.619	-0.126	5.000	1.953	-3.00	-	-	-	-	-
-	-	-	-	-	-5.000	1.913	-3.00	24+0.000	2.453	2.602	-0.149	5.000	1.913	-3.00	-	-	-	-	-
-	-	-	-	-	-5.000	1.868	-3.00	25+0.000	2.408	2.606	-0.198	5.000	1.868	-3.00	-	-	-	-	-
-	-	-	-	-	-5.000	1.813	-3.00	26+0.000	2.353	2.527	-0.174	5.000	1.813	-3.00	-	-	-	-	-
-	-	-	-	-	-5.000	1.753	-3.00	27+0.000	2.293	2.426	-0.133	5.000	1.753	-3.00	-	-	-	-	-
-	-	-	-	-	-5.000	1.693	-3.00	28+0.000	2.233	2.320	-0.087	5.000	1.693	-3.00	-	-	-	-	-
-	-	-	-	-	-5.000	1.633	-3.00	29+0.000	2.173	2.227	-0.054	5.000	1.633	-3.00	-	-	-	-	-
-	-	-	-	-	-5.000	1.573	-3.00	30+0.000	2.113	2.064	0.049	5.000	1.573	-3.00	-	-	-	-	-
-	-	-	-	-	-5.000	1.513	-3.00	31+0.000	2.053	1.946	0.107	5.000	1.513	-3.00	-	-	-	-	-
-	-	-	-	-	-5.000	1.453	-3.00	32+0.000	1.993	1.834	0.159	5.000	1.453	-3.00	-	-	-	-	-
-	-	-	-	-	-5.000	1.393	-3.00	33+0.000	1.933	1.784	0.149	5.000	1.393	-3.00	-	-	-	-	-
-	-	-	-	-	-5.000	1.333	-3.00	34+0.000	1.873	1.725	0.148	5.000	1.333	-3.00	-	-	-	-	-
-	-	-	-	-	-5.000	1.273	-3.00	35+0.000	1.813	1.672	0.141	5.000	1.273	-3.00	-	-	-	-	-
-	-	-	-	-	-5.000	1.213	-3.00	36+0.000	1.753	1.764	-0.011	5.000	1.213	-3.00	-	-	-	-	-
-	-	-	-	-	-5.000	1.153	-3.00	37+0.000	1.693	1.695	-0.002	5.000	1.153	-3.00	-	-	-	-	-
-	-	-	-	-	-5.000	1.093	-3.00	38+0.000	1.633	1.629	0.004	5.000	1.093	-3.00	-	-	-	-	-
-	-	-	-	-	-5.000	1.033	-3.00	39+0.000	1.573	1.507	0.066	5.000	1.033	-3.00	-	-	-	-	-
-	-	-	-	-	-5.000	0.973	-3.00	40+0.000	1.513	1.462	0.051	5.000	0.973	-3.00	-	-	-	-	-
-	-	-	-	-	-5.000	0.913	-3.00	41+0.000	1.453	1.422	0.031	5.000	0.913	-3.00	-	-	-	-	-
-	-	-	-	-	-5.000	0.853	-3.00	42+0.000	1.393	1.371	0.022	5.000	0.853	-3.00	-	-	-	-	-
-	-	-	-	-	-5.000	0.793	-3.00	43+0.000	1.333	1.304	0.029	5.000	0.793	-3.00	-	-	-	-	-
-	-	-	-	-	-5.000	0.746	-3.00	43+15.549	1.286	1.279	0.007	5.000	0.746	-3.00	-	-	-	-	-

OBSERVAÇÕES:

SECRETARIA MUNICIPAL DE INFRAESTRUTURA - SEMINFRA

VIAS LOCAIS PROJETADAS  
LOCALIZAÇÃO: SAUAÇUHY

PROJETO BÁSICO DE TERRAPLENAGEM  
Nota de Serviço

SEM ESCALA PROJETO BÁSICO



Nota de Serviço de Terraplenagem - RUA LAURO BRAGA I																			
Lado Esquerdo								Eixo				Lado Direito							
Offset			Bordo		Bordo			Estaca	Cota Projeto	Cota Terreno	Cota Vermelha	Bordo			Bordo		Offset		
Afast. (m)	Cota (m)	Dif (m)	Afast. (m)	Cota (m)	Afast. (m)	Cota (m)	Incl. (%)					Afast. (m)	Cota (m)	Incl. (%)	Afast. (m)	Cota (m)	Afast. (m)	Cota (m)	Dif (m)
-	-	-	-	-	-4.000	4.382	-3.00	0+0.000	4.892	4.687	0.205	4.000	4.382	-3.00	-	-	-	-	-
-	-	-	-	-	-4.000	4.322	-3.00	1+0.000	4.832	4.700	0.132	4.000	4.322	-3.00	-	-	-	-	-
-	-	-	-	-	-4.000	4.287	-3.00	2+0.000	4.797	4.772	0.025	4.000	4.287	-3.00	-	-	-	-	-
-	-	-	-	-	-4.000	4.302	-3.00	3+0.000	4.812	4.766	0.046	4.000	4.302	-3.00	-	-	-	-	-
-	-	-	-	-	-4.000	4.342	-3.00	4+0.000	4.852	4.854	-0.002	4.000	4.342	-3.00	-	-	-	-	-
-	-	-	-	-	-4.000	4.382	-3.00	5+0.000	4.892	4.908	-0.016	4.000	4.382	-3.00	-	-	-	-	-
-	-	-	-	-	-4.000	4.422	-3.00	6+0.000	4.932	4.978	-0.046	4.000	4.422	-3.00	-	-	-	-	-
-	-	-	-	-	-4.000	4.462	-3.00	7+0.000	4.972	5.010	-0.038	4.000	4.462	-3.00	-	-	-	-	-
-	-	-	-	-	-4.000	4.502	-3.00	8+0.000	5.012	4.901	0.111	4.000	4.502	-3.00	-	-	-	-	-
-	-	-	-	-	-4.000	4.520	-3.00	8+9.000	5.030	4.852	0.178	4.000	4.520	-3.00	-	-	-	-	-

Nota de Serviço de Terraplenagem - RUA PROJETADA 01																			
Lado Esquerdo								Eixo				Lado Direito							
Offset			Bordo		Bordo			Estaca	Cota Projeto	Cota Terreno	Cota Vermelha	Bordo			Bordo		Offset		
Afast. (m)	Cota (m)	Dif (m)	Afast. (m)	Cota (m)	Afast. (m)	Cota (m)	Incl. (%)					Afast. (m)	Cota (m)	Incl. (%)	Afast. (m)	Cota (m)	Afast. (m)	Cota (m)	Dif (m)
-	-	-	-	-	-4.000	4.738	-3.00	0+0.000	5.248	5.248	0.000	4.000	4.738	-3.00	-	-	-	-	-
-	-	-	-	-	-4.000	4.660	-3.00	1+0.000	5.170	4.932	0.238	4.000	4.660	-3.00	-	-	-	-	-
-	-	-	-	-	-4.000	4.583	-3.00	2+0.000	5.093	4.893	0.200	4.000	4.583	-3.00	-	-	-	-	-
-	-	-	-	-	-4.000	4.505	-3.00	3+0.000	5.015	4.810	0.205	4.000	4.505	-3.00	-	-	-	-	-
-	-	-	-	-	-4.000	4.482	-3.00	3+6.000	4.992	4.821	0.171	4.000	4.482	-3.00	-	-	-	-	-
-	-	-	-	-	-4.000	4.458	-3.00	3+13.000	4.968	4.830	0.138	4.000	4.458	-3.00	-	-	-	-	-
-	-	-	-	-	-4.000	4.433	-3.00	4+0.000	4.943	4.848	0.095	4.000	4.433	-3.00	-	-	-	-	-
-	-	-	-	-	-4.000	4.364	-3.00	5+0.000	4.874	4.820	0.053	4.000	4.364	-3.00	-	-	-	-	-
-	-	-	-	-	-4.000	4.312	-3.00	5+15.000	4.822	4.783	0.039	4.000	4.312	-3.00	-	-	-	-	-

Nota de Serviço de Terraplenagem - RUA PROJETADA 02																			
Lado Esquerdo								Eixo				Lado Direito							
Offset			Bordo		Bordo			Estaca	Cota Projeto	Cota Terreno	Cota Vermelha	Bordo			Bordo		Offset		
Afast. (m)	Cota (m)	Dif (m)	Afast. (m)	Cota (m)	Afast. (m)	Cota (m)	Incl. (%)					Afast. (m)	Cota (m)	Incl. (%)	Afast. (m)	Cota (m)	Afast. (m)	Cota (m)	Dif (m)
-	-	-	-	-	-3.500	3.822	-3.00	0+6.000	4.317	4.076	0.241	3.500	3.822	-3.00	-	-	-	-	-
-	-	-	-	-	-3.500	3.864	-3.00	1+0.000	4.359	4.144	0.215	3.500	3.864	-3.00	-	-	-	-	-
-	-	-	-	-	-3.500	3.961	-3.00	2+0.000	4.456	4.331	0.125	3.500	3.961	-3.00	-	-	-	-	-
-	-	-	-	-	-3.500	4.238	-3.00	3+0.000	4.733	4.673	0.059	3.500	4.238	-3.00	-	-	-	-	-
-	-	-	-	-	-3.500	4.307	-3.00	3+4.602	4.802	4.802	0.000	3.500	4.307	-3.00	-	-	-	-	-

Nota de Serviço de Terraplenagem - RUA PROJETADA 03																			
Lado Esquerdo								Eixo				Lado Direito							
Offset			Bordo		Bordo			Estaca	Cota Projeto	Cota Terreno	Cota Vermelha	Bordo			Bordo		Offset		
Afast. (m)	Cota (m)	Dif (m)	Afast. (m)	Cota (m)	Afast. (m)	Cota (m)	Incl. (%)					Afast. (m)	Cota (m)	Incl. (%)	Afast. (m)	Cota (m)	Afast. (m)	Cota (m)	Dif (m)
-	-	-	-	-	-4.000	1.731	-3.00	0+0.000	2.241	2.241	0.000	4.000	1.731	-3.00	-	-	-	-	-
-	-	-	-	-	-4.000	1.768	-3.00	1+0.000	2.278	2.206	0.072	4.000	1.768	-3.00	-	-	-	-	-
-	-	-	-	-	-4.000	1.804	-3.00	2+0.000	2.314	2.179	0.136	4.000	1.804	-3.00	-	-	-	-	-
-	-	-	-	-	-4.000	1.841	-3.00	3+0.000	2.351	2.248	0.103	4.000	1.841	-3.00	-	-	-	-	-
-	-	-	-	-	-4.000	1.852	-3.00	3+6.000	2.362	2.289	0.073	4.000	1.852	-3.00	-	-	-	-	-
-	-	-	-	-	-4.000	1.881	-3.00	3+14.000	2.391	2.342	0.049	4.000	1.881	-3.00	-	-	-	-	-
-	-	-	-	-	-4.000	1.904	-3.00	4+0.000	2.414	2.383	0.031	4.000	1.904	-3.00	-	-	-	-	-
-	-	-	-	-	-4.000	2.010	-3.00	5+0.000	2.520	2.466	0.055	4.000	2.010	-3.00	-	-	-	-	-
-	-	-	-	-	-4.000	2.277	-3.00	5+19.000	2.787	2.633	0.154	4.000	2.277	-3.00	-	-	-	-	-

OBSERVAÇÕES:

SECRETARIA MUNICIPAL DE INFRAESTRUTURA - SEMINFRA

VIAS LOCAIS PROJETADAS  
LOCALIZAÇÃO: SAUAÇUHY

PROJETO BÁSICO DE TERRAPLENAGEM  
Nota de Serviço

SEM ESCALA PROJETO BÁSICO



Nota de Serviço de Terraplenagem - AV. MINISTRO LINDOLFO COLLOR																			
Lado Esquerdo								Eixo				Lado Direito							
Offset			Bordo		Bordo			Estaca	Cota Projeto	Cota Terreno	Cota Vermelha	Bordo			Bordo		Offset		
Afast. (m)	Cota (m)	Dif (m)	Afast. (m)	Cota (m)	Afast. (m)	Cota (m)	Incl. (%)					Afast. (m)	Cota (m)	Incl. (%)	Afast. (m)	Cota (m)	Afast. (m)	Cota (m)	Dif (m)
-	-	-	-	-	-5.000	2.446	-3.00	24+0.000	2.986	2.978	0.009	5.000	2.446	-3.00	-	-	-	-	-
-	-	-	-	-	-5.000	2.503	-3.00	25+0.000	3.043	2.409	0.634	5.000	2.503	-3.00	-	-	-	-	-
-	-	-	-	-	-5.000	2.351	-3.00	26+0.000	2.891	2.163	0.729	5.000	2.351	-3.00	-	-	-	-	-
-	-	-	-	-	-5.000	1.986	-3.00	27+0.000	2.526	1.956	0.570	5.000	1.986	-3.00	-	-	-	-	-
-	-	-	-	-	-5.000	1.927	-3.00	28+0.000	2.467	1.980	0.487	5.000	1.927	-3.00	-	-	-	-	-
-	-	-	-	-	-5.000	1.893	-3.00	29+0.000	2.433	1.971	0.462	5.000	1.893	-3.00	-	-	-	-	-
-	-	-	-	-	-5.000	1.859	-3.00	30+0.000	2.399	1.993	0.406	5.000	1.859	-3.00	-	-	-	-	-
-	-	-	-	-	-5.000	1.825	-3.00	31+0.000	2.365	2.077	0.288	5.000	1.825	-3.00	-	-	-	-	-

Nota de Serviço de Terraplenagem - RUA PROJETADA 04																			
Lado Esquerdo								Eixo				Lado Direito							
Offset			Bordo		Bordo			Estaca	Cota Projeto	Cota Terreno	Cota Vermelha	Bordo			Bordo		Offset		
Afast. (m)	Cota (m)	Dif (m)	Afast. (m)	Cota (m)	Afast. (m)	Cota (m)	Incl. (%)					Afast. (m)	Cota (m)	Incl. (%)	Afast. (m)	Cota (m)	Afast. (m)	Cota (m)	Dif (m)
-	-	-	-	-	-3.500	1.317	-3.00	0+6.000	1.812	1.899	-0.087	3.500	1.317	-3.00	-	-	-	-	-
-	-	-	-	-	-3.500	1.384	-3.00	1+0.000	1.879	2.013	-0.134	3.500	1.384	-3.00	-	-	-	-	-
-	-	-	-	-	-3.500	1.479	-3.00	2+0.000	1.974	1.998	-0.024	3.500	1.479	-3.00	-	-	-	-	-
-	-	-	-	-	-3.500	1.574	-3.00	3+0.000	2.069	2.077	-0.008	3.500	1.574	-3.00	-	-	-	-	-
-	-	-	-	-	-3.500	1.580	-3.00	3+1.324	2.075	2.075	0.000	3.500	1.580	-3.00	-	-	-	-	-

Nota de Serviço de Terraplenagem - RUA PROJETADA 05																			
Lado Esquerdo								Eixo				Lado Direito							
Offset			Bordo		Bordo			Estaca	Cota Projeto	Cota Terreno	Cota Vermelha	Bordo			Bordo		Offset		
Afast. (m)	Cota (m)	Dif (m)	Afast. (m)	Cota (m)	Afast. (m)	Cota (m)	Incl. (%)					Afast. (m)	Cota (m)	Incl. (%)	Afast. (m)	Cota (m)	Afast. (m)	Cota (m)	Dif (m)
-	-	-	-	-	-3.500	1.938	-3.00	0+7.000	2.433	2.513	-0.081	3.500	1.938	-3.00	-	-	-	-	-
-	-	-	-	-	-3.500	2.002	-3.00	1+0.000	2.497	2.543	-0.046	3.500	2.002	-3.00	-	-	-	-	-
-	-	-	-	-	-3.500	2.034	-3.00	2+0.000	2.529	2.532	-0.003	3.500	2.034	-3.00	-	-	-	-	-
-	-	-	-	-	-3.500	1.857	-3.00	2+15.000	2.352	2.365	-0.012	3.500	1.857	-3.00	-	-	-	-	-

Nota de Serviço de Terraplenagem - RUA PROJETADA 06																			
Lado Esquerdo								Eixo				Lado Direito							
Offset			Bordo		Bordo			Estaca	Cota Projeto	Cota Terreno	Cota Vermelha	Bordo			Bordo		Offset		
Afast. (m)	Cota (m)	Dif (m)	Afast. (m)	Cota (m)	Afast. (m)	Cota (m)	Incl. (%)					Afast. (m)	Cota (m)	Incl. (%)	Afast. (m)	Cota (m)	Afast. (m)	Cota (m)	Dif (m)
-	-	-	-	-	-4.000	1.053	-3.00	0+0.000	1.563	1.563	0.000	4.000	1.053	-3.00	-	-	-	-	-
-	-	-	-	-	-4.000	1.079	-3.00	1+0.000	1.589	1.578	0.011	4.000	1.079	-3.00	-	-	-	-	-
-	-	-	-	-	-4.000	1.106	-3.00	2+0.000	1.616	1.577	0.039	4.000	1.106	-3.00	-	-	-	-	-
-	-	-	-	-	-4.000	1.131	-3.00	2+19.000	1.641	1.578	0.063	4.000	1.131	-3.00	-	-	-	-	-

Nota de Serviço de Terraplenagem - RUA PROJETADA 07																			
Lado Esquerdo								Eixo				Lado Direito							
Offset			Bordo		Bordo			Estaca	Cota Projeto	Cota Terreno	Cota Vermelha	Bordo			Bordo		Offset		
Afast. (m)	Cota (m)	Dif (m)	Afast. (m)	Cota (m)	Afast. (m)	Cota (m)	Incl. (%)					Afast. (m)	Cota (m)	Incl. (%)	Afast. (m)	Cota (m)	Afast. (m)	Cota (m)	Dif (m)
-	-	-	-	-	-3.500	1.123	-3.00	0+8.000	1.618	1.378	0.239	3.500	1.123	-3.00	-	-	-	-	-
-	-	-	-	-	-3.500	1.086	-3.00	1+0.000	1.581	1.458	0.123	3.500	1.086	-3.00	-	-	-	-	-
-	-	-	-	-	-3.500	1.025	-3.00	2+0.000	1.520	1.424	0.096	3.500	1.025	-3.00	-	-	-	-	-
-	-	-	-	-	-3.500	0.964	-3.00	3+0.000	1.459	1.421	0.038	3.500	0.964	-3.00	-	-	-	-	-
-	-	-	-	-	-3.500	0.951	-3.00	3+4.234	1.446	1.446	0.000	3.500	0.951	-3.00	-	-	-	-	-

OBSERVAÇÕES:

SECRETARIA MUNICIPAL DE INFRAESTRUTURA - SEMINFRA

VIAS LOCAIS PROJETADAS  
LOCALIZAÇÃO: SAUAÇUHY

PROJETO BÁSICO DE TERRAPLENAGEM  
Nota de Serviço

SEM ESCALA PROJETO BÁSICO



MEMÓRIA DE CÁLCULO DE TERRAPLENAGEM																							
ESTACA INICIAL	ESTACA FINAL	EXTENSÃO (m)	VOLUME DE CORTE (m³)	VOLUME DE ATERRO (m³)	VOLUME DE ATERRO EMPOLADO (m³)	CARGA, DESCARGA E TRANSPORTE - OBRA		CARGA, DESCARGA E TRANSPORTE - JAZIDA						CARGA, DESCARGA E TRANSPORTE - BOTA FORA						OBSERVAÇÕES			
						DISTÂNCIA (km)	TRANSP. ATERRO (M³/KM)	CARGA (T)	DISTÂNCIA PAV. (km)	TRANSP. PAV. (t.km)	DISTÂNCIA N.PAV. (km)	TRANSP. N.PAV. (t.km)	DESTINAÇÃO DO MATERIAL (I)	VOLUME DE BOTA FORA (T)	DISTÂNCIA BOTA FORA PAV. (km)	TRANSP. BOTA FORA PAV. (t.km)	DISTÂNCIA BOTA FORA N.PAV. (km)	TRANSP. BOTA FORA N.PAV. (t.km)					
AV. DESEMBARGADOR ZEFERINO LAVERE																							
0,00	+	0,00	69,00	+	6,88	1.386,88	4.324,19	0,79	1,30	0,69	0,90		6,00	0,00	2,86	0,00	7.091,60	7.091,60	16,10	114.174,76	9,36	66.377,38	
AV. PROFESSOR JAIME ALTAVILA																							
0,00	+	0,00	69,00	+	9,59	1.389,59	4.352,62	20,49	33,61	0,69	23,35		6,00	0,00	2,86	0,00	7.105,92	7.105,92	16,10	114.405,31	9,36	66.511,41	
RUA DOUTOR MÁRIO CALHEIROS																							
0,00	+	0,00	43,00	+	15,55	875,55	3.859,86	0,00	0,00	0,44	0,00		6,00	0,00	2,86	0,00	6.331,26	6.331,26	16,10	101.933,29	9,36	59.260,59	
RUA LAURO BRAGA I																							
0,00	+	0,00	8,00	+	9,00	169,00	571,10	0,00	0,00	0,08	0,00		6,00	0,00	2,86	0,00	936,77	936,77	16,10	15.082,00	9,36	8.768,17	
AV. MINISTRO LINDOLFO COLLOR																							
24,00	+	0,00	33,00	+	0,00	180,00	0,00	213,56	350,30	0,09	31,53	440,47	6,00	2.642,81	2,86	1.259,74	0,00	0,00	16,10	0,00	9,36	0,00	
RUA PROJETADA 01																							
0,00	+	0,00	5,00	+	15,00	115,00	267,97	0,00	0,00	0,06	0,00		6,00	0,00	2,86	0,00	439,55	439,55	16,10	7.076,76	9,36	4.114,19	
RUA PROJETADA 02																							
0,00	+	6,00	3,00	+	4,60	58,60	128,82	0,00	0,00	0,03	0,00		6,00	0,00	2,86	0,00	211,30	211,30	16,10	3.401,93	9,36	1.977,77	
RUA PROJETADA 03																							
0,00	+	0,00	5,00	+	19,00	119,00	312,07	0,00	0,00	0,06	0,00		6,00	0,00	2,86	0,00	511,88	511,88	16,10	8.241,27	9,36	4.791,20	
RUA PROJETADA 04																							
0,00	+	6,00	3,00	+	1,32	55,32	158,84	0,00	0,00	0,03	0,00		6,00	0,00	2,86	0,00	260,54	260,54	16,10	4.194,69	9,36	2.438,65	
RUA PROJETADA 05																							
0,00	+	7,00	2,00	+	15,00	48,00	157,01	0,00	0,00	0,02	0,00		6,00	0,00	2,86	0,00	257,54	257,54	16,10	4.146,39	9,36	2.410,57	
RUA PROJETADA 06																							
0,00	+	0,00	2,00	+	19,00	59,00	182,54	0,00	0,00	0,03	0,00		6,00	0,00	2,86	0,00	299,42	299,42	16,10	4.820,66	9,36	2.802,57	
RUA PROJETADA 07																							
0,00	+	8,00	3,00	+	4,23	56,23	130,12	0,00	0,00	0,03	0,00		6,00	0,00	2,86	0,00	213,43	213,43	16,10	3.436,22	9,36	1.997,70	
TOTAL =			4.512,17		14.445,14	234,84	385,20			55,78	440,47			2.642,81		1.259,74	23.659,21	23.659,21		380.913,28		221.450,20	

OBSERVAÇÕES:

SECRETARIA MUNICIPAL DE INFRAESTRUTURA - SEMINFRA

VIAS LOCAIS PROJETADAS  
LOCALIZAÇÃO: SAUAÇUHY

PROJETO BÁSICO DE TERRAPLENAGEM  
Nota de Serviço

SEM ESCALA   PROJETO BÁSICO



RESUMO DE SERVIÇOS DE TERRAPLENAGEM						
CÓDIGO	FONTE	DISCRIMINAÇÃO	UNID	DMT	TAXA OU CONSUMO	QUANTIDADE
101126	SINAPI	ESCAVAÇÃO HORIZONTAL, INCLUINDO CARGA E DESCARGA EM SOLO DE 1A CATEGORIA COM TRATOR DE ESTEIRAS (170HP/LÂMINA: 5,20M3). AF_07/2020	M3			14.445,14
93591	SINAPI	TRANSPORTE COM CAMINHÃO BASCULANTE DE 14 M³, EM VIA URBANA EM LEITO NATURAL (UNIDADE: TXKM). AF_07/2020	TXKM			55,78
100996	SINAPI	CARGA, MANOBRA E DESCARGA DE SOLOS E MATERIAIS GRANULARES EM CAMINHÃO BASCULANTE 18 M³ - CARGA COM ESCAVADEIRA HIDRÁULICA (CAÇAMBA DE 1,20 M³ / 155 HP) E DESCARGA LIVRE (UNIDADE: T). AF_07/2020	T			440,47
95428	SINAPI	TRANSPORTE COM CAMINHÃO BASCULANTE DE 18 M³, EM VIA URBANA EM LEITO NATURAL (UNIDADE: TXKM). AF_07/2020	TXKM	2,86		1.259,74
95880	SINAPI	TRANSPORTE COM CAMINHÃO BASCULANTE DE 18 M³, EM VIA URBANA PAVIMENTADA, DMT ATÉ 30 KM (UNIDADE: TXKM). AF_07/2020	TXKM	6,00		2.642,81
100996	SINAPI	CARGA, MANOBRA E DESCARGA DE SOLOS E MATERIAIS GRANULARES EM CAMINHÃO BASCULANTE 18 M³ - CARGA COM ESCAVADEIRA HIDRÁULICA (CAÇAMBA DE 1,20 M³ / 155 HP) E DESCARGA LIVRE (UNIDADE: T). AF_07/2020	T			23.659,21
95428	SINAPI	TRANSPORTE COM CAMINHÃO BASCULANTE DE 18 M³, EM VIA URBANA EM LEITO NATURAL (UNIDADE: TXKM). AF_07/2020	TXKM	9,36		221.450,20
95880	SINAPI	TRANSPORTE COM CAMINHÃO BASCULANTE DE 18 M³, EM VIA URBANA PAVIMENTADA, DMT ATÉ 30 KM (UNIDADE: TXKM). AF_07/2020	TXKM	16,10		380.913,28
CP-5503041-3123133	osições Pr	Compactação de aterros a 100% do Proctor intermediário	m³			234,84
CP-05.09.006-63861717	PRÓPRIA	Taxa de destinação de resíduo sólido em aterro, tipo inerte	T		1,64	23.659,21

OBSERVAÇÕES:

SECRETARIA MUNICIPAL DE INFRAESTRUTURA - SEMINFRA

VIAS LOCAIS PROJETADAS  
LOCALIZAÇÃO: SAUAÇUHY

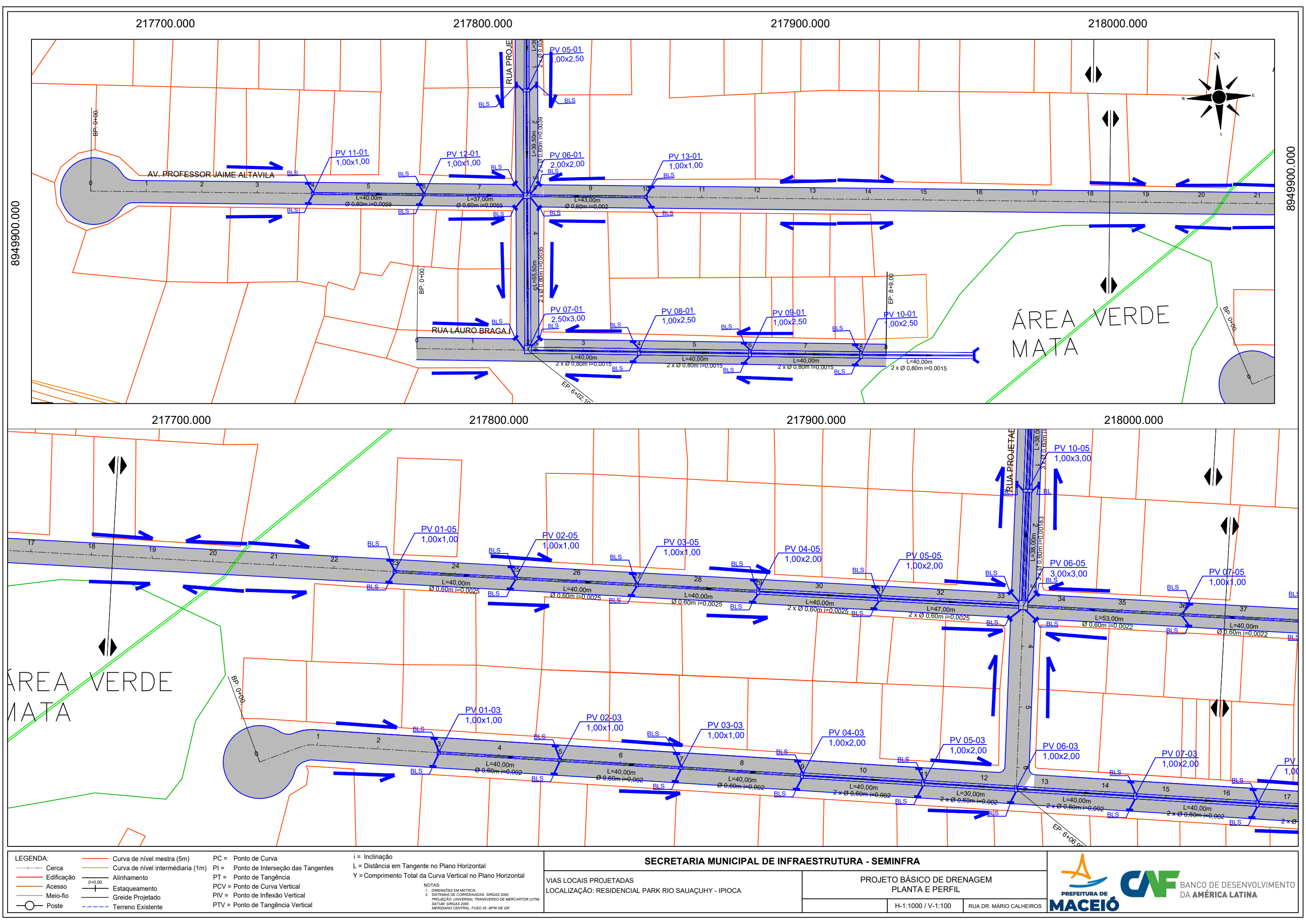
PROJETO BÁSICO DE TERRAPLENAGEM  
RESUMO

SEM ESCALA    PROJETO BÁSICO



## **05. PROJETO BÁSICO DE DRENAGEM**





LEGENDA:

- Cerca
- Edificação
- Acesso
- Meio-fio
- Poste
- Curva de nível mestra (5m)
- Curva de nível intermediária (1m)
- Alinhamento
- Estaqueamento
- Greide Projetado
- Terreno Existente

PC = Ponto de Curva  
PI = Ponto de Interseção das Tangentes  
PT = Ponto de Tangência  
PCV = Ponto de Curva Vertical  
PIV = Ponto de Inflexão Vertical  
PTV = Ponto de Tangência Vertical

i = Inclinação  
L = Distância em Tangente no Plano Horizontal  
Y = Comprimento Total da Curva Vertical no Plano Horizontal

NOTAS:  
1. DIMENSÕES EM METROS;  
2. SISTEMAS DE CORDENADAS: SIRGAS 2000  
PROJEÇÃO: UNIVERSAL TRANSVERSO DE MERCATOR (UTM)  
DATUM: SIRGAS 2000  
MERIDIANO CENTRAL: FUSO 25-38°W DE GR

SECRETARIA MUNICIPAL DE INFRAESTRUTURA - SEMINFRA

VIAS LOCAIS PROJETADAS  
LOCALIZAÇÃO: RESIDENCIAL PARK RIO SAUAÇUHY - IPOICA

PROJETO BÁSICO DE DRENAGEM  
PLANTA E PERFIL

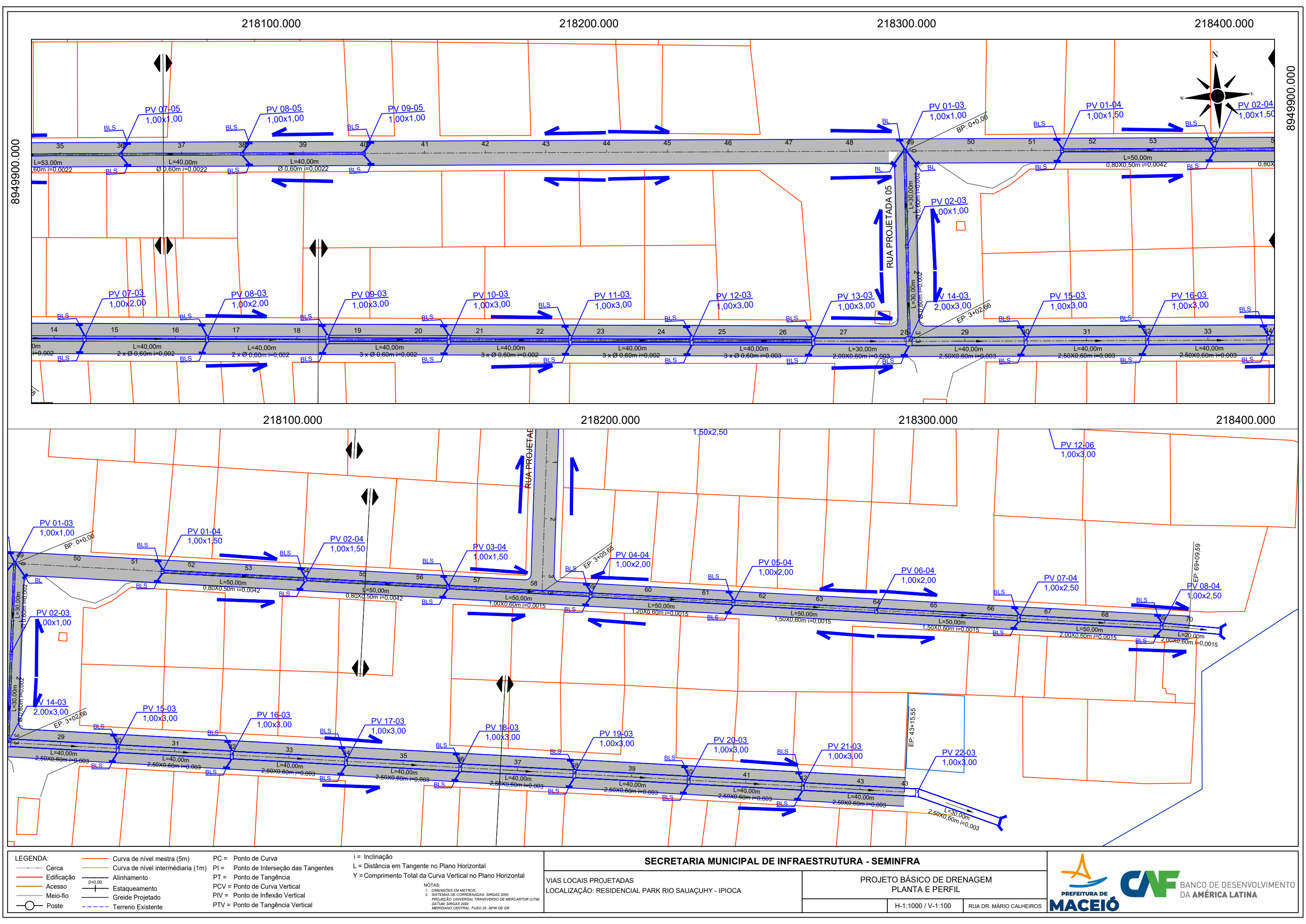
H-1:1000 / V-1:100

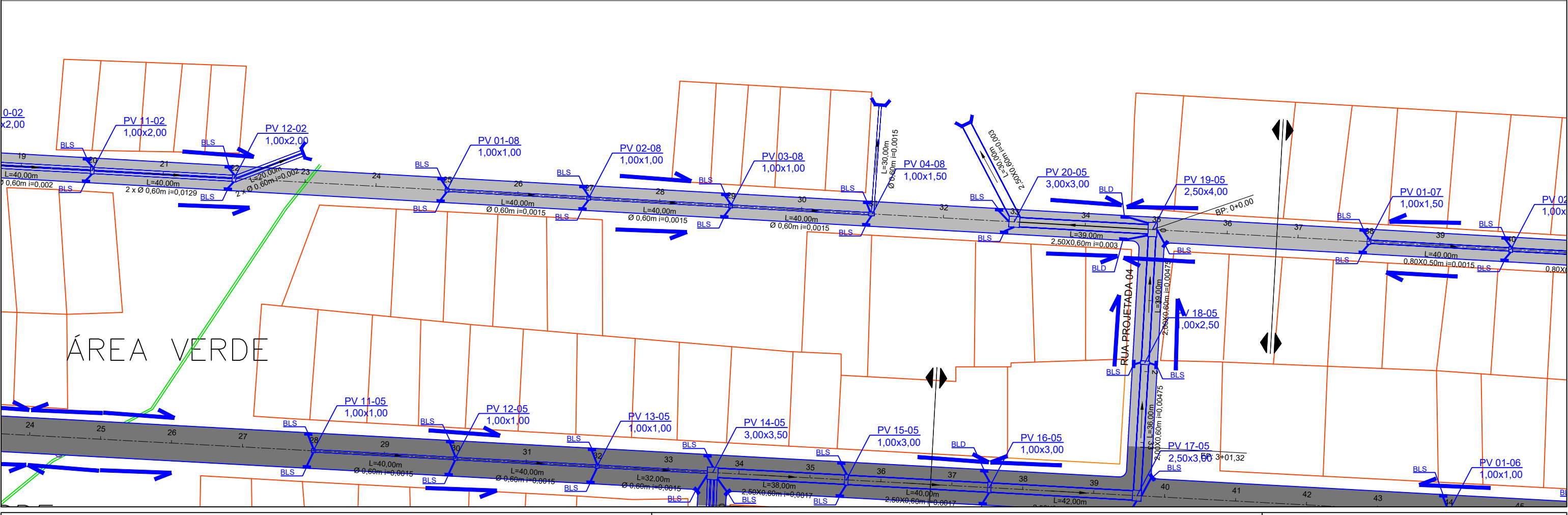
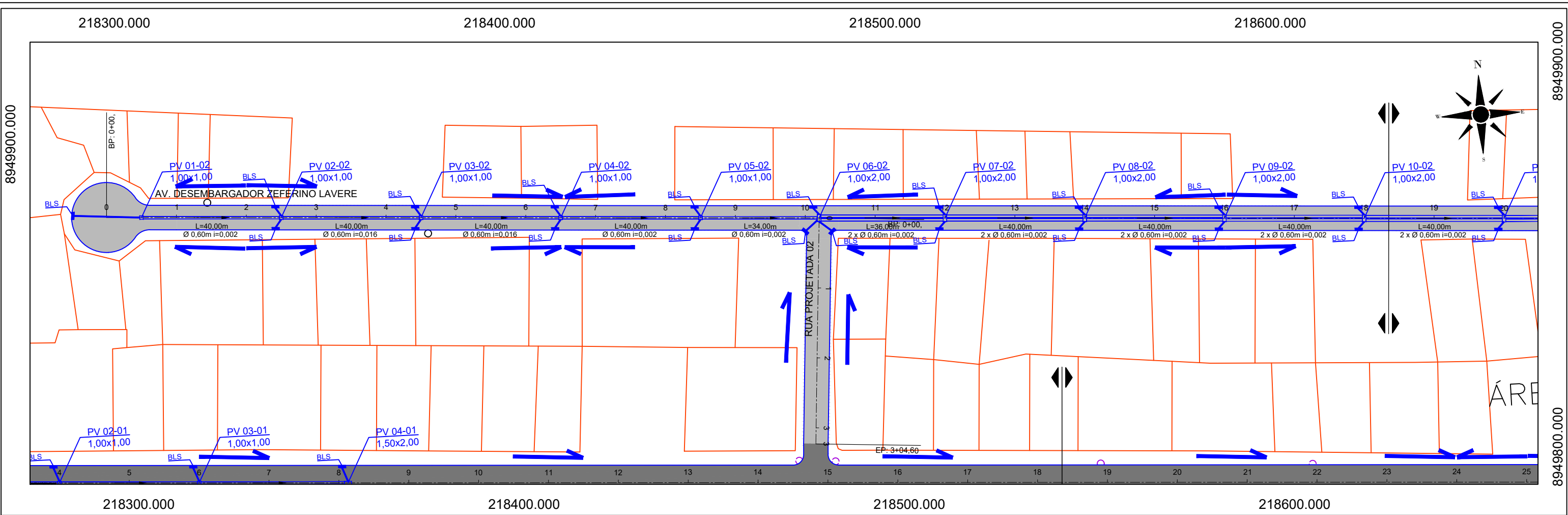
RUA DR. MÁRIO CALHEIROS

PREFEITURA DE MACEIÓ

CFB BANCO DE DESENVOLVIMENTO DA AMÉRICA LATINA







**LEGENDA:**

- Curva de nível mestra (5m)
- Curva de nível intermediária (1m)
- Edificação
- Acesso
- Meio-fio
- Poste
- Alinhamento
- Estaqueamento
- Greide Projetado
- Terreno Existente

**NOTAS:**

1. DIMENSÕES EM METROS;  
2. SISTEMAS DE COORDENADAS: SIRGAS 2000  
PROJEÇÃO: UNIVERSAL TRANSVERSO DE MERCATOR (UTM)  
DATUM: SIRGAS 2000  
MERIDIANO CENTRAL: FUSO 25-38°W DE GR

**SECRETARIA MUNICIPAL DE INFRAESTRUTURA - SEMINFRA**

VIAS LOCAIS PROJETADAS  
LOCALIZAÇÃO: RESIDENCIAL PARK RIO SAUAÇUHY - IPIOCA

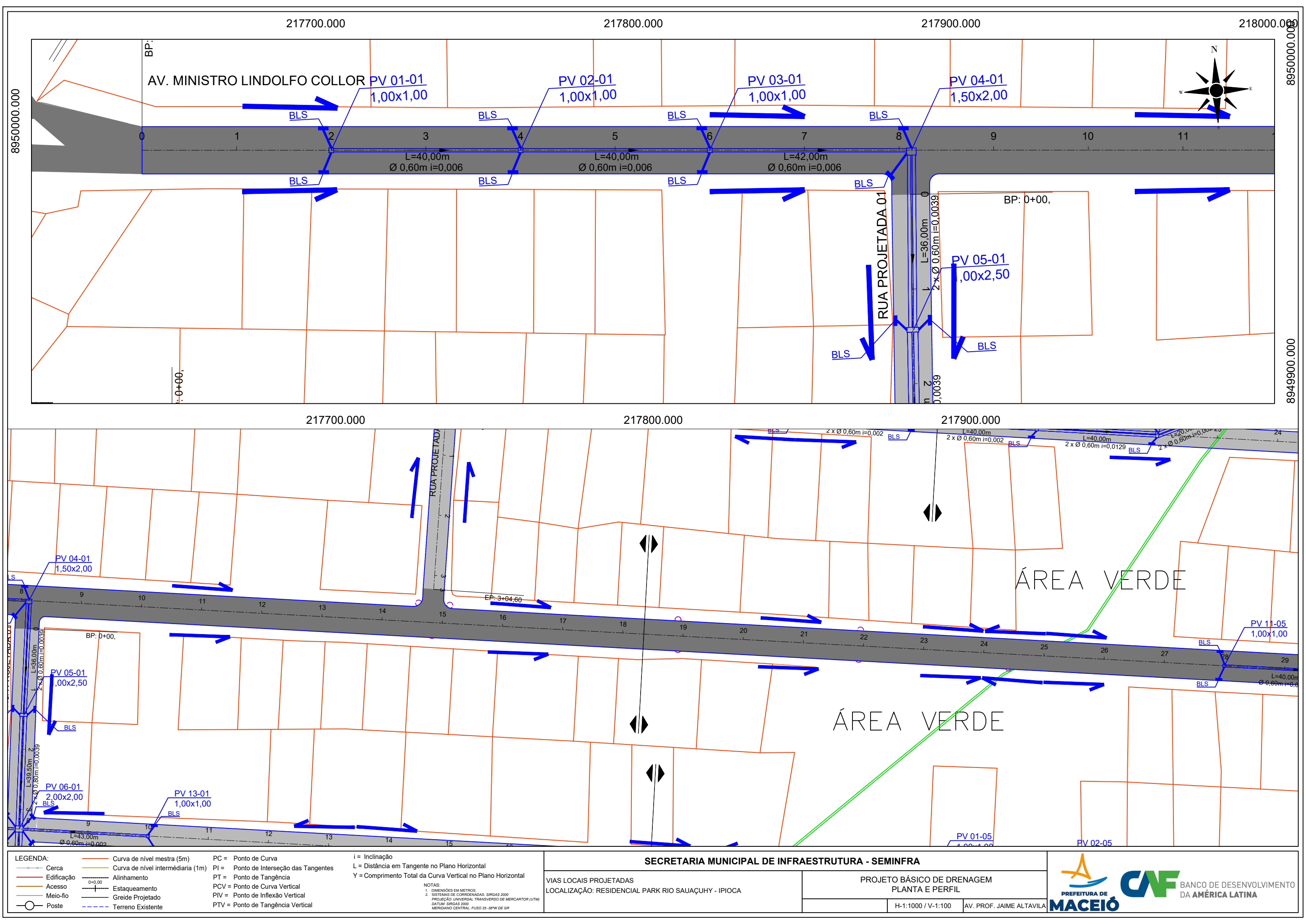
**PROJETO BÁSICO DE DRENAGEM PLANTA E PERFIL**

H-1:1000 / V-1:100 RUA DR. MÁRIO CALHEIROS

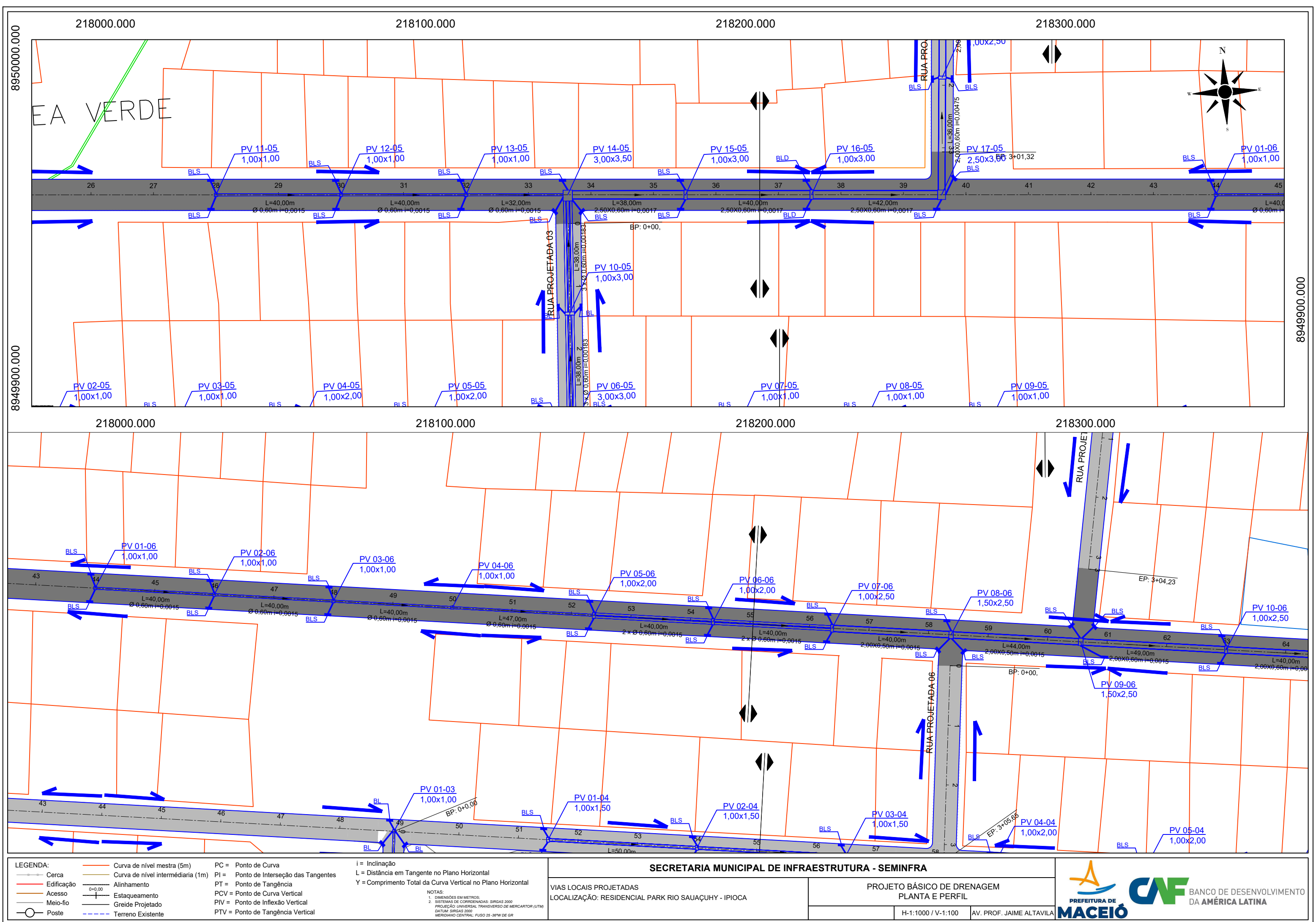
**PREFEITURA DE MACEIÓ**

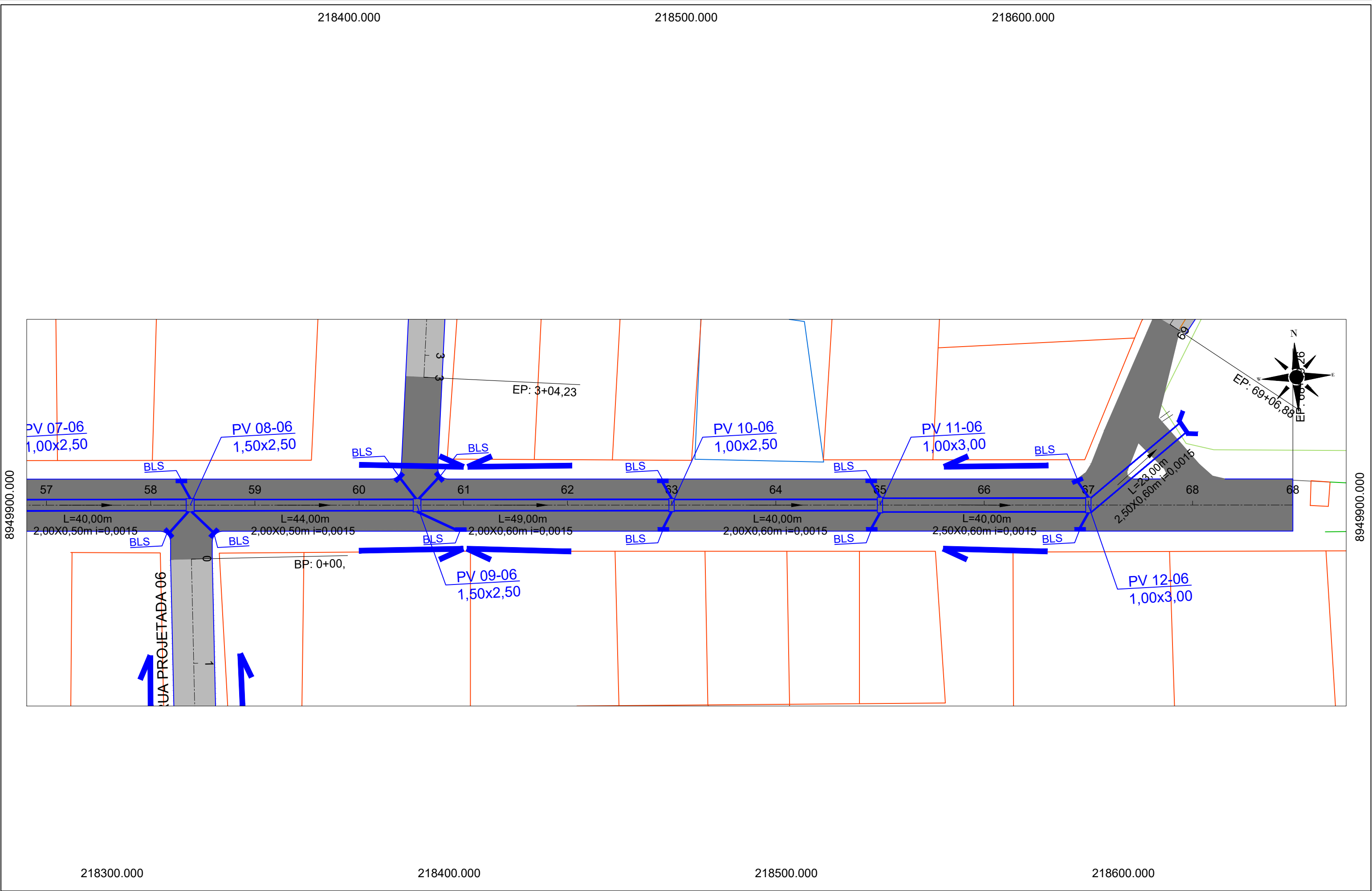
**BNF** BANCO DE DESENVOLVIMENTO DA AMÉRICA LATINA











LEGENDA:

Cerca

Edificação

Acesso

Meio-fio

Poste

Curva de nível mestra (5m)

Curva de nível intermediária (1m)

Alinhamento

Estaqueamento

Greide Projetado

Terreno Existente

PC = Ponto de Curva

PI = Ponto de Interseção das Tangentes

PT = Ponto de Tangência

PCV = Ponto de Curva Vertical

PIV = Ponto de Inflexão Vertical

PTV = Ponto de Tangência Vertical

i = Inclinação

L = Distância em Tangente no Plano Horizontal

Y = Comprimento Total da Curva Vertical no Plano Horizontal

NOTAS:

1. DIMENSÕES EM METROS;

2. SISTEMAS DE COORDENADAS: SIRGAS 2000

PROJEÇÃO: UNIVERSAL TRANSVERSO DE MERCATOR (UTM)

DATUM: SIRGAS 2000

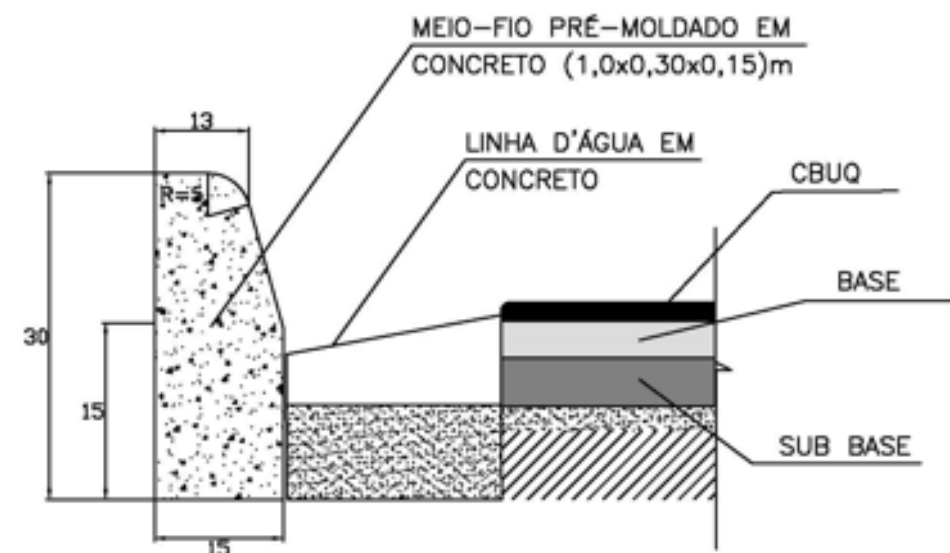
MERIDIANO CENTRAL: FUSO 25-38°W DE GR

SECRETARIA MUNICIPAL DE INFRAESTRUTURA - SEMINFRA		
VIAS LOCAIS PROJETADAS LOCALIZAÇÃO: RESIDENCIAL PARK RIO SAUAÇUHY - IPIOCA	PROJETO BÁSICO DE DRENAGEM PLANTA E PERFIL	
	H-1:1000 / V-1:100	AV. PROF. JAIME ALTAVILA

PREFEITURA DE  
MACEIÓ

BANCO DE DESENVOLVIMENTO  
DA AMÉRICA LATINA





### SEÇÃO

- OBS:
1. Quando pré-moldadas, as peças retas serão feitas com 1.00m de comprimento. As peças curva com 0.60m.
  2. Quando moldadas "IN SITU", contínuas, terão juntas de enfraquecimento a cada 6.00m.
  3. As juntas serão preenchidas com:
 

CAP-50/60	(50% em peso)
AREIA FINA	(20% em peso)
PÓ CALCÁRIO	(30% em peso)

CONSUMOS MÉDIOS	
ESCAVAÇÃO	<0,05 m <sup>3</sup> /m
CONCRETO fck > 15MPa	0,053 m <sup>3</sup> /m
FORMAS DE MADEIRA COMUM	0,76 m <sup>3</sup> /m
CONCRETO MAGRO (1:4:8)	0,020 m <sup>3</sup> /m

PROJETO  
DETALHE DE MEIO FIO EM CONCRETO  
SITUAÇÃO

OBSERVAÇÕES:

SECRETARIA MUNICIPAL DE INFRAESTRUTURA - SEMINFRA

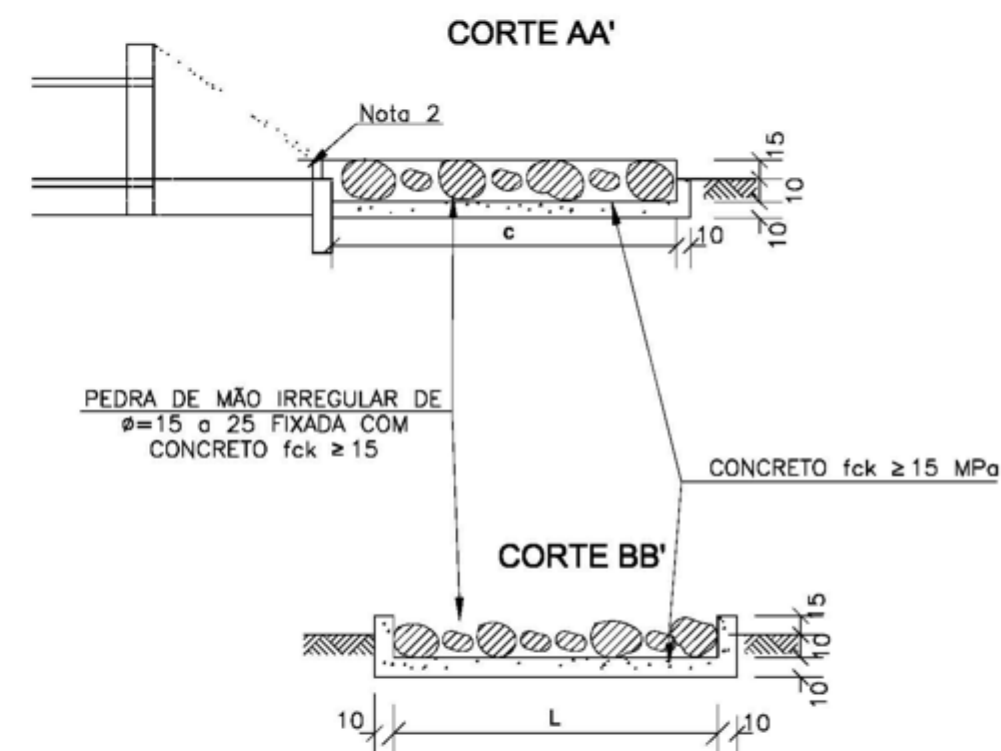
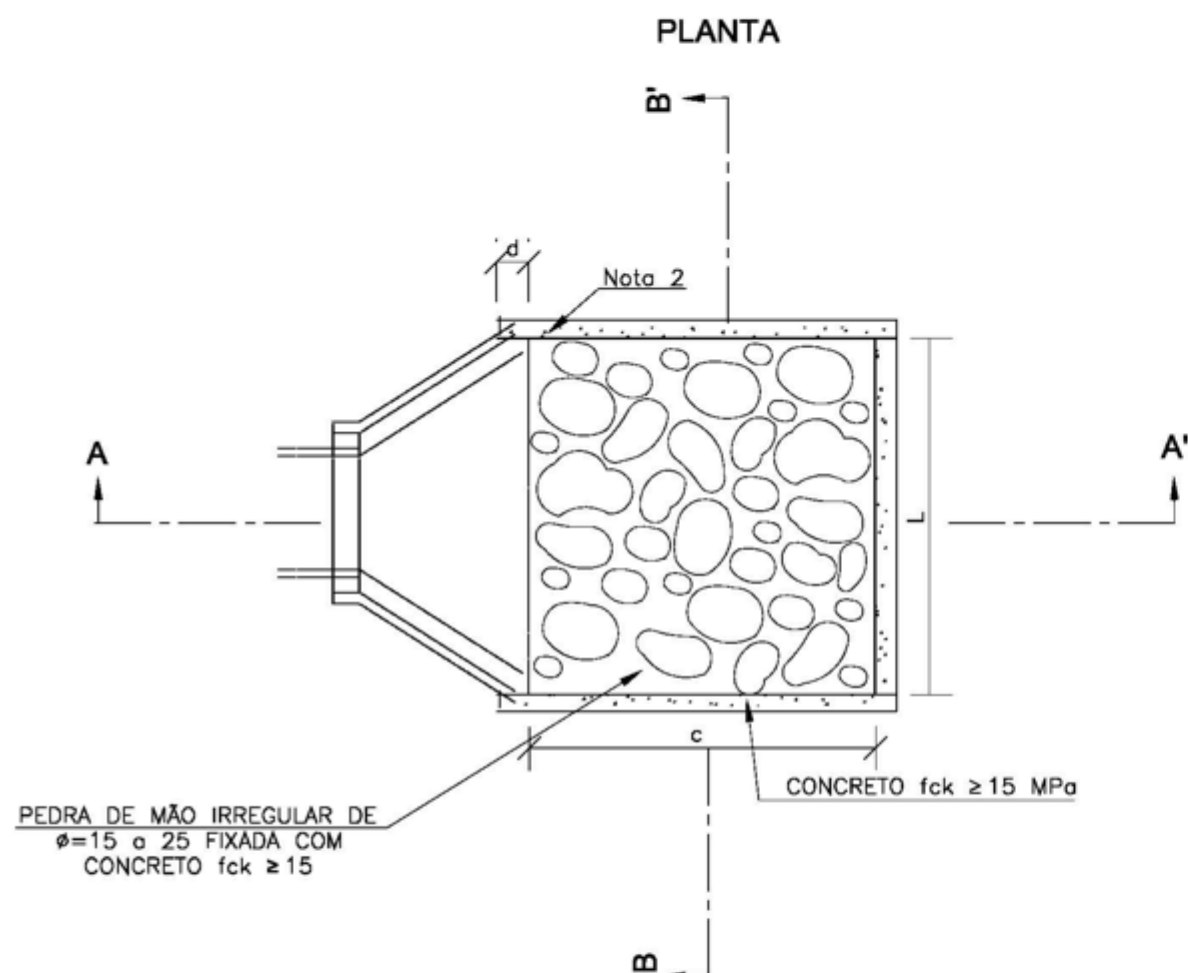
VIAS LOCAIS PROJETADAS  
LOCALIZAÇÃO: SAUAÇUHY

PROJETO BÁSICO DE DRENAGEM  
Detalhamentos

SEM ESCALA PROJETO BÁSICO

## DISSIPADORES DE ENERGIA (II)

### APLICÁVEIS À SAÍDAS DE BUEIROS TUBULARES E DESCIDAS D'ÁGUA DE ATERROS - DEB



**DIMENSÕES E CONSUMOS MÉDIOS PARA UMA UNIDADE**

TIPO	ADAPTÁVEL EM	C	L	d	e	CONCRETO (m³)	FORMAS (m²)	PEDRA FIXADA COM CONCRETO (m³) (VAZIOS=40%)	ESCAVAÇÃO (m³)
DEB 01	DAR01/02/03	200	70	10	15	0,35700	2,730	0,210	0,294
DEB 02	DAD01/02	200	74	10	15	0,36900	2,742	0,222	0,311
DEB 03	BSTC $\phi$ 60-DAD03/04	240	130	30	15	0,65180	3,630	0,468	0,650
DEB 04	BSTC $\phi$ 80-DAD05/06	320	160	30	15	0,99380	4,680	0,768	1,056
DEB 05	BSTC $\phi$ 100-DAD/07/08	400	190	30	15	1,40300	5,730	1,140	1,558
DEB 06	BSTC $\phi$ 120-DAD09/10	480	220	30	15	1,87940	6,780	1,584	2,156
DEB 07	BSTC $\phi$ 150-DAD11/12	560	260	30	15	2,50340	7,860	2,184	2,964
DEB 08	BDTC $\phi$ 100-DAD13/14	400	310	30	15	2,09900	6,090	1,860	2,542
DEB 09	BDTC $\phi$ 120-DAD15/16	480	360	30	15	2,84820	7,200	2,592	3,528
DEB 10	BDTC $\phi$ 150-DAD17/18	560	430	30	15	3,87020	8,370	3,612	4,902
DEB 11	BTTC $\phi$ 100	400	430	30	15	2,79500	6,450	2,580	3,526
DEB 12	BTTC $\phi$ 120	480	500	30	15	3,81700	7,620	3,600	4,900
DEB 13	BTTC $\phi$ 150	600	600	30	15	5,60100	9,360	5,400	7,320

OBSERVAÇÕES:

SECRETARIA MUNICIPAL DE INFRAESTRUTURA - SEMINFRA

VIAS LOCAIS PROJETADAS  
LOCALIZAÇÃO: SAUAQUHY

PROJETO BÁSICO DE DRENAGEM  
Detalhamentos

SEM ESCALA PROJETO BÁSICO